

# Årets Offentliga Chef och Årets Nyskapande Chef



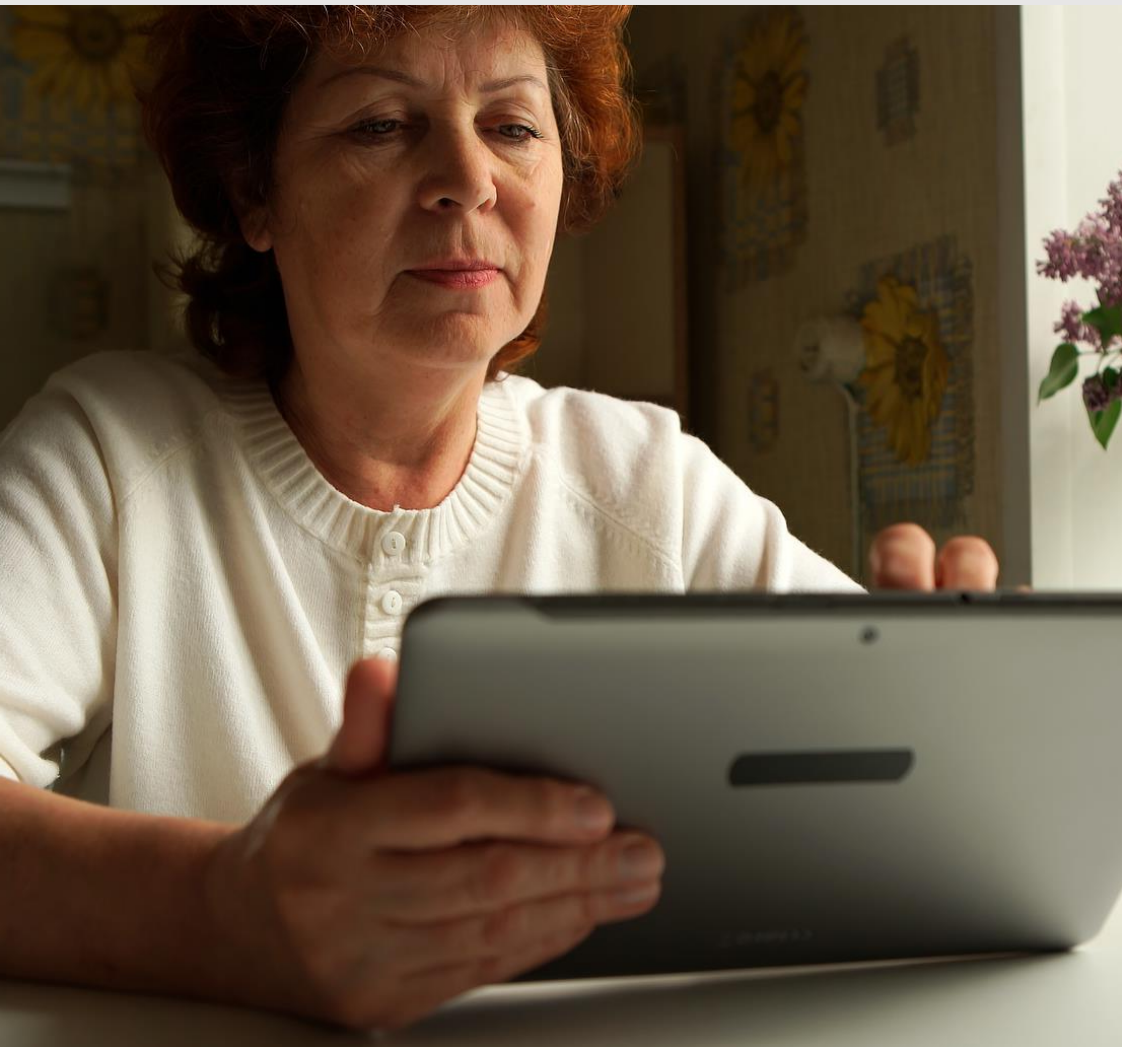


# Vilken kultur vill vi ha på vår arbetsplats?

Steinunn Asgeirsdóttir &  
Peter Graf  
Patientsäkerhetsdagen  
2020-02-13







# Patientnämndens roll och ansvar

- ▶ Vi bidrar till **högre patientsäkerhet** genom att analysera inkomna klagomål och genom att uppmärksamma regionen på hinder för utveckling av vården

*”se till att verksamheterna inom hälso- och sjukvården anpassas efter patienternas behov och förutsättningar”*



Tiohundra:

## Hälsa, vård och omsorg där du är

- ▶ Primärvård, akutsjukhus, psykiatri, äldreboenden, hemtjänst, LSS, BVC, mödravård, rehab...
- ▶ 2 300 fast anställda
- ▶ Startade 2006 – unik samverkan mellan Region Stockholm och Norrtälje kommun



# Vi är nyfikna och vill aldrig sluta växa!

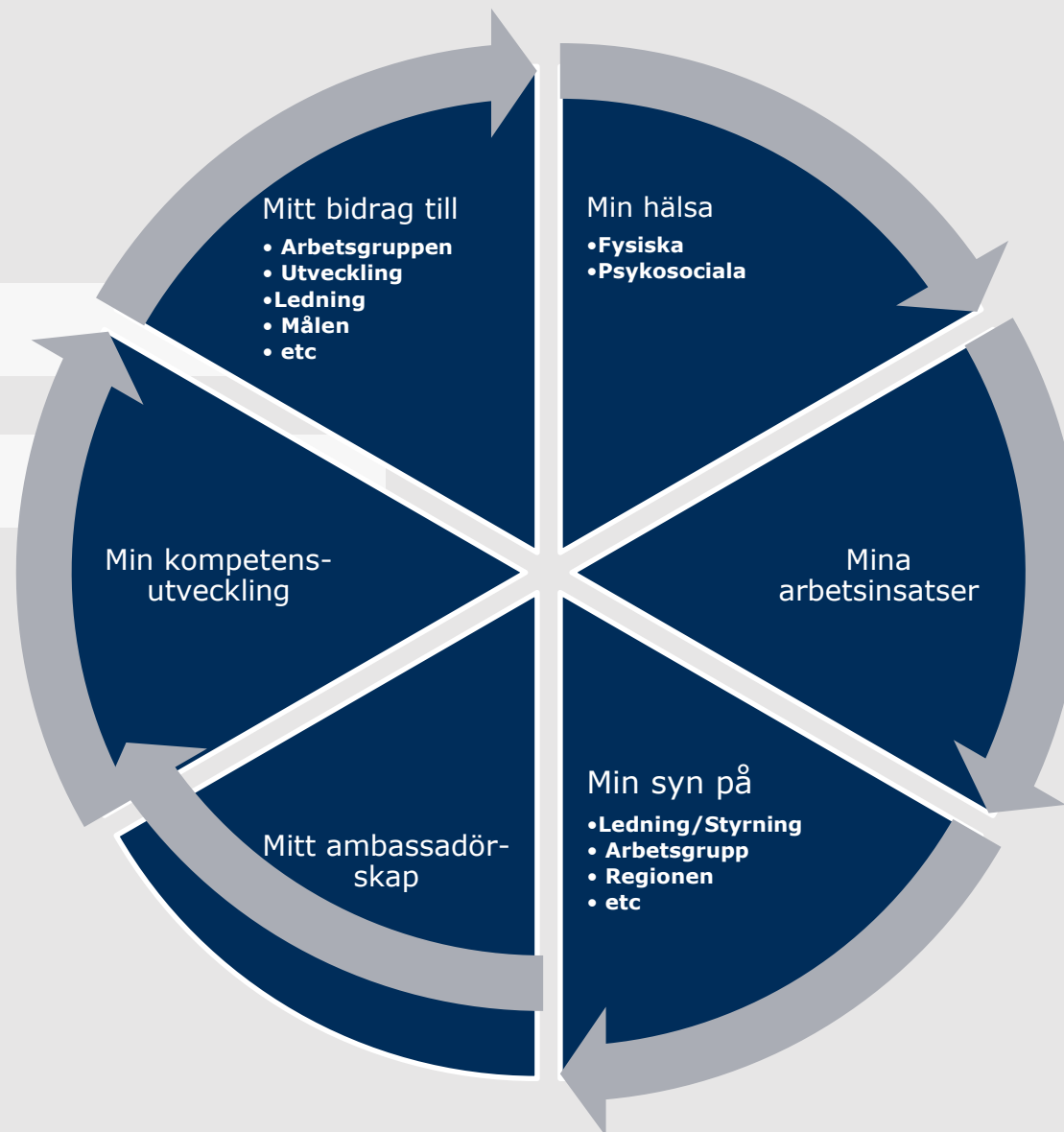
- ▶ Varför är kulturen på arbetsplatsen viktig för patientsäkerheten?



# Mitt PaN-kort 2020

► Vad kan jag bidra med?

► Vad kan arbetsgivaren bidra med?



Partnerskap

Medarbetarskap

Ledarskap

Innovation

Ditt behov av hälsa,  
vård och omsorg

Planera arbetet  
för att säkerställa  
att krav och mål  
uppfylls

Genomföra  
arbetet utifrån  
beslutade  
processer

Utveckla och  
förbättra  
processer och  
rutiner

Följa upp  
och  
utvärdera  
resultatet

Hälsa, vård och  
omsorg där du är

Delaktighet

Trygghet

Respekt

# Sveriges bästa arbetsplats



▶ Rekrytering – nya kravprofiler

▶ Introduktionsprogram

▶ Vision och värdegrundsarbete

▶ Lyssna och höra

▶ Involvera

▶ Uppskatta – vi ser dig!

▶ Utveckla

▶ Omtanke

▶ Fira!

▶ Tillsammans är vi starka





**Månadsuppföljningsmöte med  
chefer och medarbetare**



steinunn.asgeirsdottir@sll.se  
072 2348814



peter.graf@tiohundra.se  
@graf\_pe  
0176-10 100