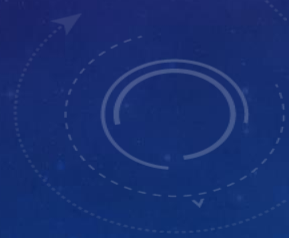




STROKESTOPPARNA

Att minska risken för stroke

Boo Vårdcentral



STROKE/TIA OCH PATIENTSÄKERHET

ATT MINSKA RISKEN FÖR EN (NY) STROKE FÖR DET INNEBÄR INNEBÄR:

- Risken att drabbas av försenad diagnos och med det risken att inte hinna få propplösanade behandling med trombolys
- Risken att behöva vårdas på sjukhus – med risk för fall, felmedicinering och liggsår
- Risken att drabbas av bristfällig koordination i vården och inte få adekvat rehabilitering i rimlig tid
- Uppföljning i vården för blodtryck och blodfetter mm.



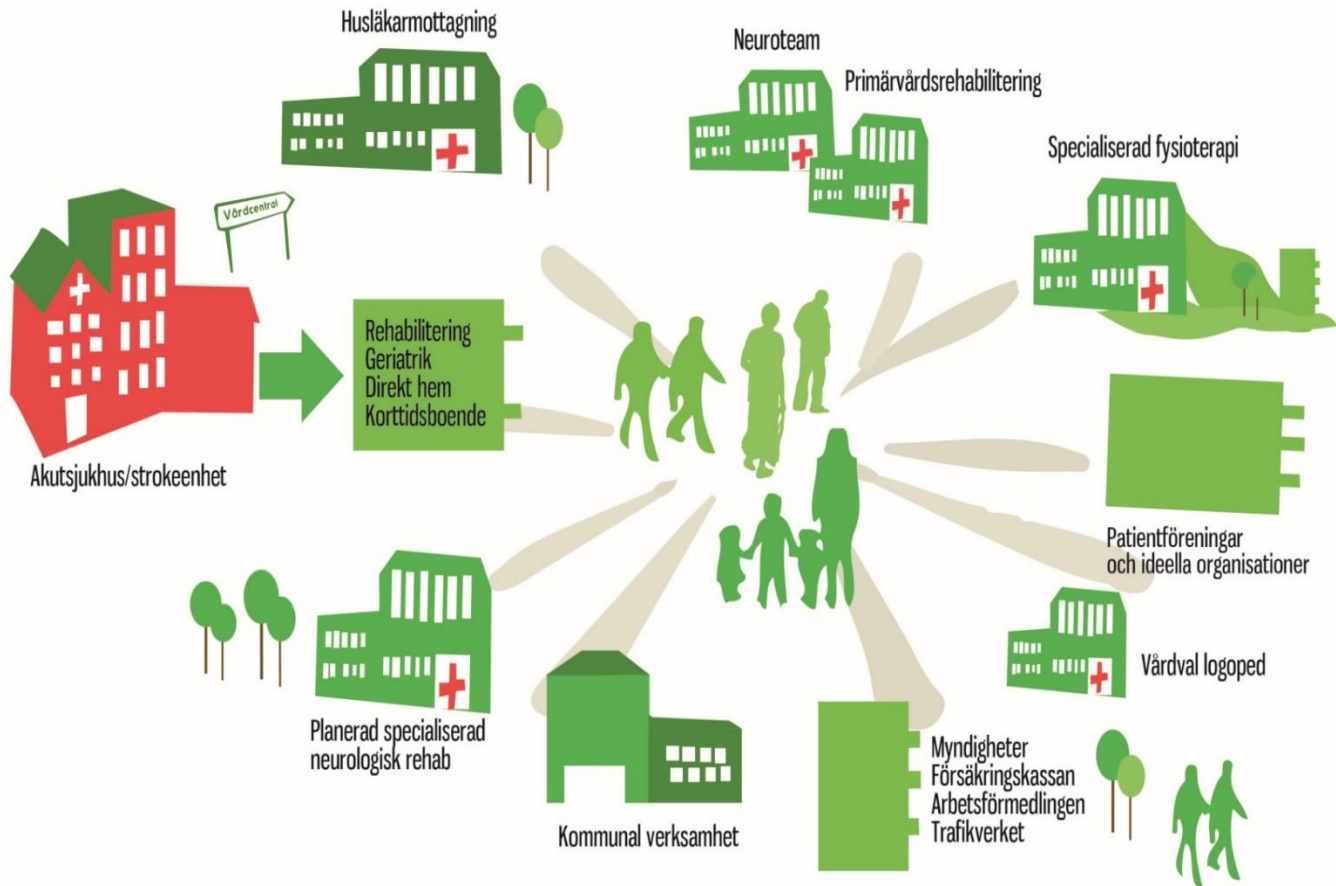
Coach: Rita Fernholm och Helena Tjärnberg

Team Boo

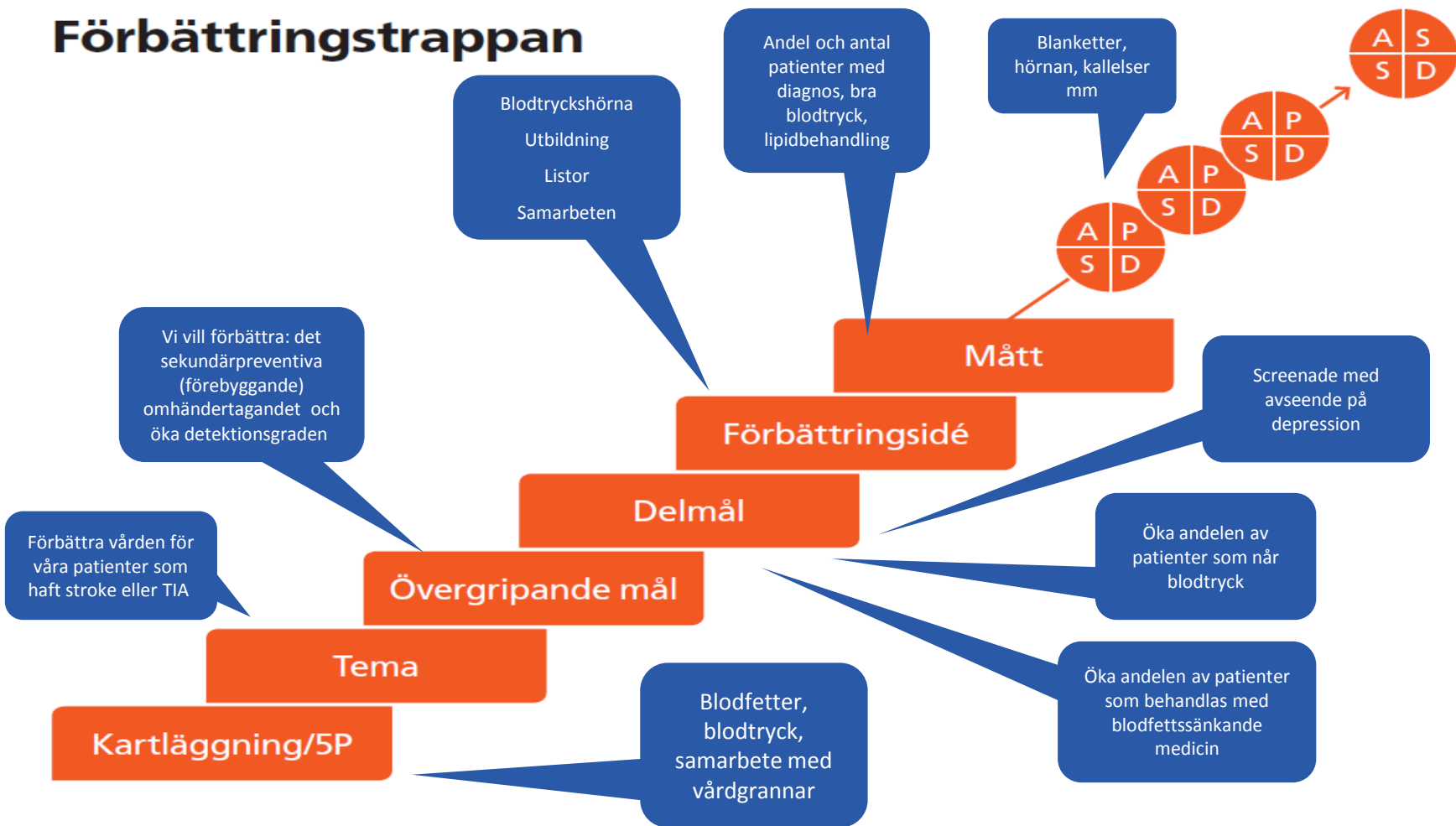
Primärvård Boo VC

*Esbjörn Bergman (läk), Sofia Storkaas (läk),
Anne Wallin (läk), Hanna Cederström Bjerke
(ssk), Karolina Burman (ssk), Madeleine
Edenborn (usk), Karin Persson (psykolog),
Maia Merimaa (ssk hemsjukvård), Lennart
Håwestam (patient)*

*Kvalitetsregister: GUPS, Medrave m4,
PrimärvårdsKvalitet*



Förbättringstrappan

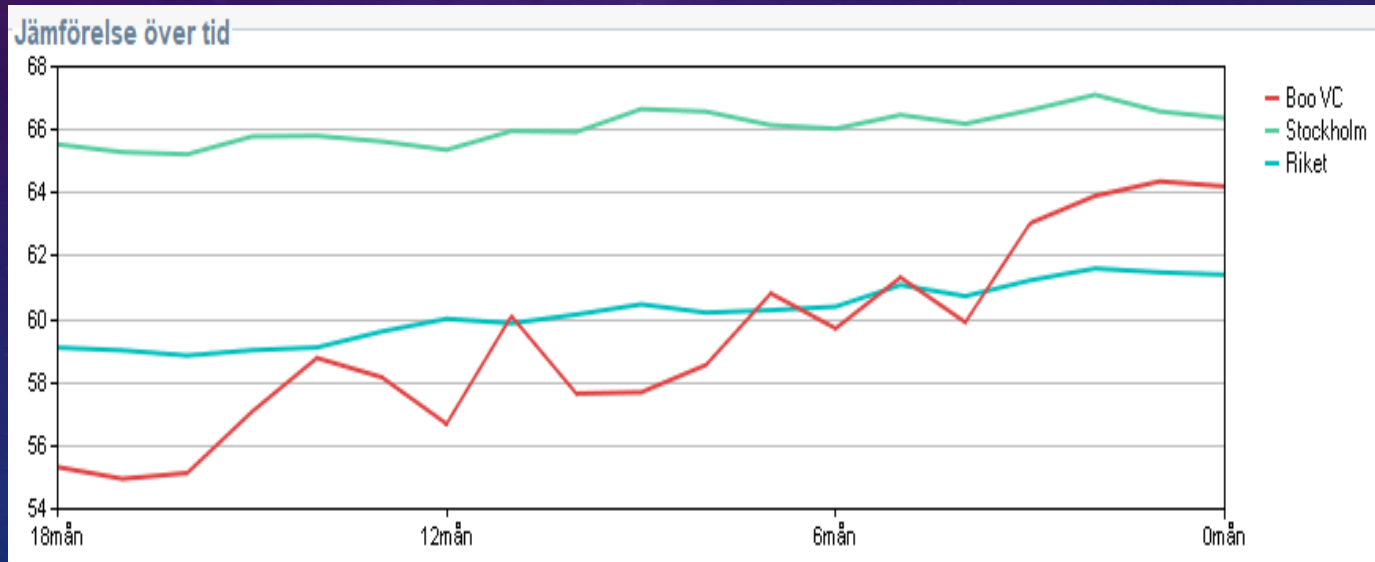


RESULTAT

- Blodtryckshörna
- Checklista
- Patientlistor
- Kallelselistor hjärta-kärl
- Standardremiss från SÖS
- Nacka Neuroteam



BLODTRYCK BOO VC (PRIMÄRVÅRDSKVALITET, GRÄNS <140/90)



Tia/Stroke

☆ T/S1: Prevalens av diagnos TIA och Stroke - *Specifikation*

Antal: 458 / 25656



Radindelning

Ingen uppdelning

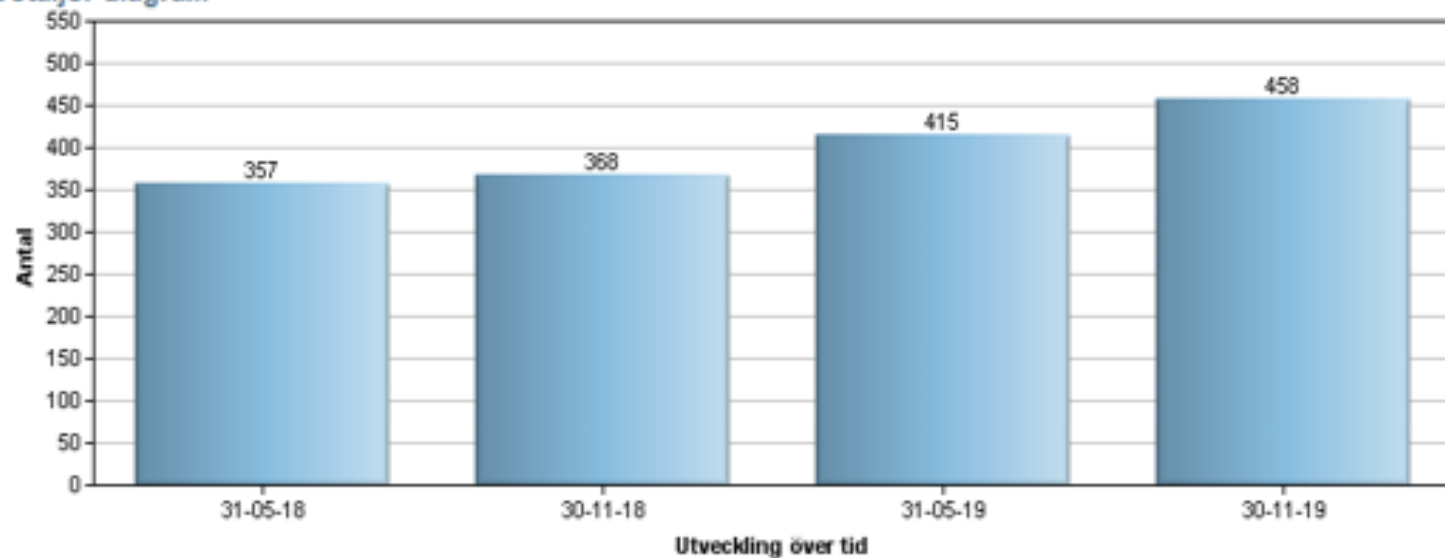
Kolumnindelning

Utveckling över tid

Detaljer

	31-05-18	30-11-18	31-05-19	30-11-19
Täljare	1%	1%	2%	2%

Detaljer diagram



Stapelindelning

Ingen uppdelning

Täljare

PATIENTPERSPEKTIVET

- Patient i teamet
- Persona
- ”Kär och galen”



LÄRDOMAR

- Vi har lärt oss att förändrings -och förbättringsarbete tar tid. Det tar tid att få andra instanser och medarbetare med på tåget, vilket har känts frustrerande ibland.
- Nära samarbete med ledningen krävs.
- Vi har lärt oss att hålla strukturerade möten där vi alla turats om i de olika mötesrollerna.
- Vi har kunnat röra oss framåt med hjälp av alla bra verktyg som funnits till hands, vilka har hjälpt oss att bli konkreta och som även har hjälpt oss att begränsa oss lite, då vår utmaning många gånger har varit för många bra idéer.
- Bra att återkommande informera alla via APT vad som sker

TACK!

FRÅGOR?

MEJLA OSS GÄRNA RITA.FERNHOLM@SLL.SE