

Etableringslyftet

Ett samverkansprojekt mellan Sollentuna, Upplands Väsby och Sigtuna kommun tillsammans med Arbetsförmedlingen med stöd av Europeiska socialfonden (ESF)

- Projektet har pågått i sin aktiva fas med deltagare från oktober 2018 t o m december 2020.
- I januari startade tillämpningsprojekt och pågår t o m december 2022.
- Total budget på knappt 40 miljoner, varav ESF står för 47%
- Styrgrupp bestående av chefstjänstemän inom arbetsmarknad/socialtjänst o enhetschef AF



Etableringslyftet

Mål

- 50 procent studerar eller arbetar, 90 dagar efter deltagande
- En ny samverkansorganisation

Målgrupp

- Nyanlända och utrikes födda långtidsarbetslösa i Etableringen, JOB och UGA

Roller i projektet

Språkstödjarna talar arabiska, dari, tigrinja, kurdiska



16 personer totalt
5 jobbcoacher/språkstödjare (+ 1 vakans)
2 språkstödjare

30% Socialsekreterare
15% Studie- och yrkesvägledare

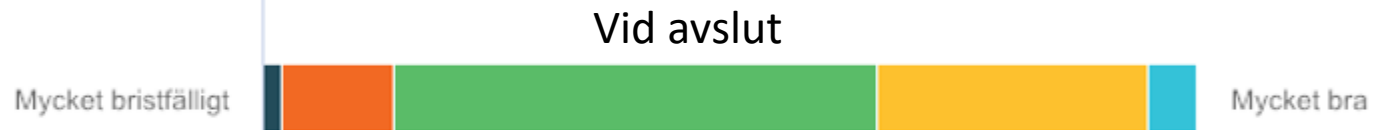
Saker vi inte gör....

- Vi sätter inte en ära i att hela tiden tala svenska med deltagarna under föreläsning att de ju måste lära sig svenska
- Vi vädjar aldrig till en arbetsgivares välvillighet
- Om en deltagare som har svårt att kommunicera får ett problem med en myndighet ser vi inte ett egenvärde i att deltagaren reder upp det på egen hand och även informerar andra berörda myndigheter om felet och säkerställer att allt blivit rätt
- Vi tänker inte att information är samma sak som kommunikation
- Vi tänker inte att man måste behärska svenska innan man kan arbeta
- När det gäller kartläggning – vi tänker inte att det går att fånga all relevant information i en blankett vid ett tillfälle
- Vi försöker aldrig pressa en arbetsgivare att ta emot en praktikant eller anställd
- Vi är inte rädda för att låta deltagarna själva bestämma och göra sina egna val
- Vi har inte en särskild grupp för kvinnor där vi har lite lägre förväntningar
- Vi är inte rädda för att hjälpa deltagarna med annat än det s k kärnuppdraget

- Totalt arbetat med 490 personer (avslutat 394 – 96 inskrivna idag)
- 52% är kvinnor 48% är män.
- 46% har kompletterande försörjningsstöd.
- 61% har ingen utbildning eller kort utbildning (90 personer saknar helt utbildning).
- Av alla avslutade kvinnor har 71% börjat studera eller arbeta
- Av alla avslutade med kort utbildning eller ingen alls har 71% börjat studera eller arbeta
- Av alla avslutade med gymnasial el högre utbildning har 80% börjat studera eller arbeta
- 1/3 anställningarna är extratjänster, 1/3 är nystartsjobb, 1/3 Introduktionsjobb + osubventionerade anställningar
- 135 arbetsgivarkontakter
- De flesta får anställning i grannkommunen (63%)
- 306 personer har fullföljt programmet (alltså inte avbrutit p g a flytt, sjukdom, föräldraledighet el annat). 233 personer av dessa fick en anställning o 59 började studera med CSN. 14 fortsatt arbetssökande. Sålunda har 95% av de som fullföljde börjat arbeta el studera.

Etableringslyftet

Hur väl tycker du att du pratar svenska?

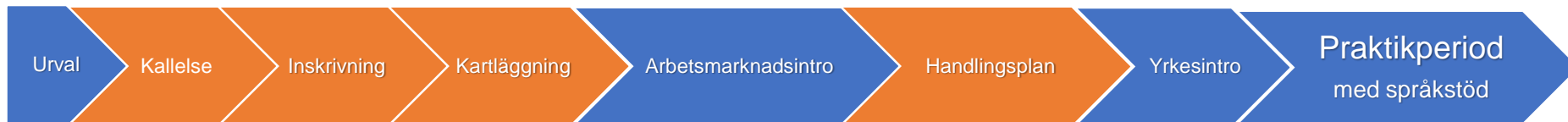


Etableringslyftet

Processen med deltagarna

(majoriteten läser SFI parallellt)

- Anordna och deltagande i rekryteringsträffar
- Studie- och yrkesvägledning grupp och individuellt
- Jobbsökaraktiviteter
- Vardagssvenska
- Inför SFI-prov
- Datakurs
- Myndighetskontakter



- Arbetsmoral
- Rättigheter & skyldigheter
- Service
- Sociala koder & oskrivna regler
- AF-verkstad
- Intervjuteknik
- Jämställdhet
- Arbetsgivarkollen

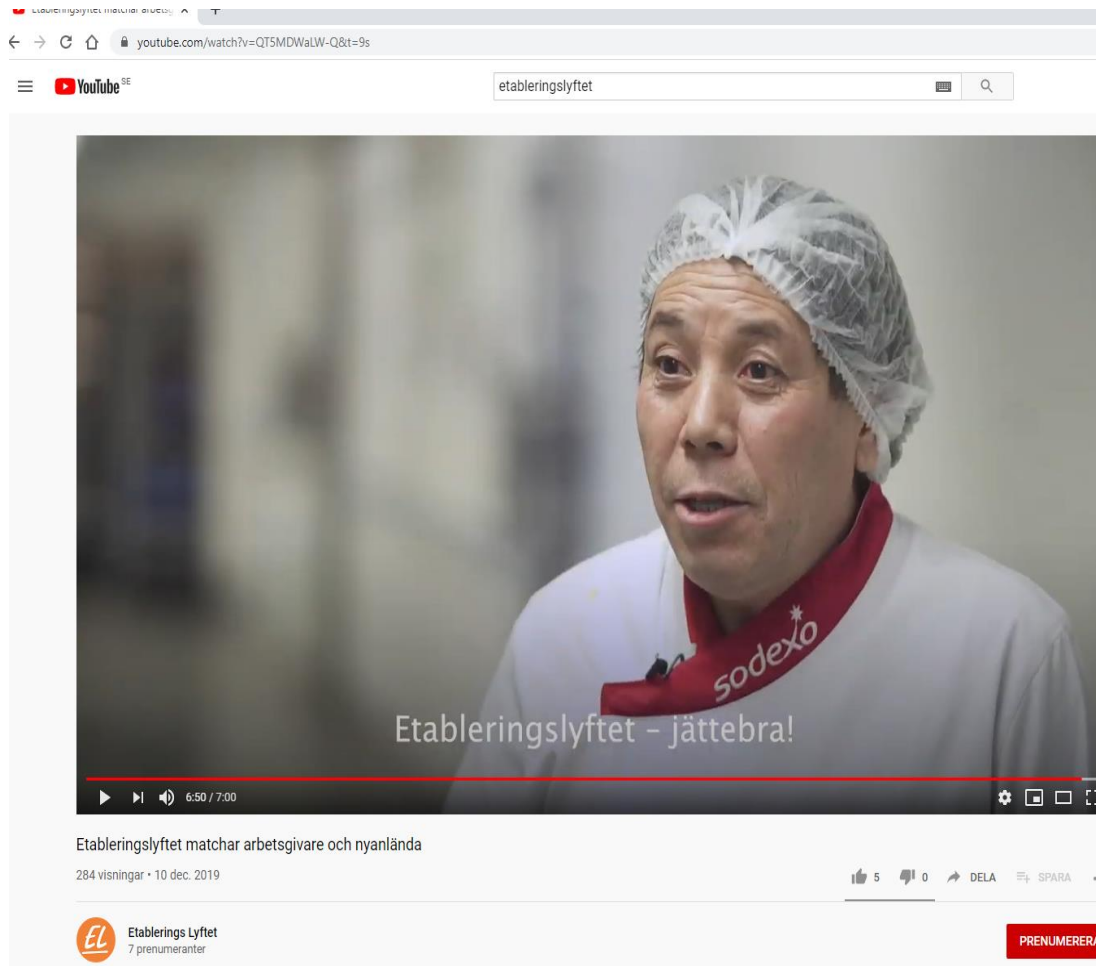
Etableringslyftet

Vinnande...

- Kopplingen till AF (AF-handläggare på plats)
- 3 kommuner – tillräckligt stort underlag när man ska matcha
- Metoden med språkstödjare – nära deltagaren och arbetsgivaren – Hög tillgänglighet – från dag 1 till anställning. Säkerställer att inget ramlar mellan stolarna. Kommunikation istället för information.
- Sättet att arbeta mot arbetsgivarna
- Parallella insatser och planering – inget trappstegstänk
- Gemensam lokalisering – alla känner allas deltagare
- Engagemang och förhållningssätt – synen på individerna – sättet att coacha - tydlighet

Etableringslyftet

Titta gärna på den 7 minuter långa filmen på Youtube och möt deltagare och arbetsgivare i Etableringslyftet!



Kontaktuppgifter:

Annika Nordgren, projektledare - annika.nordgren@etableringslyftet.se

Juma Lomani, jobbcoach/språkstödjare – juma.lomani@etableringslyftet.se