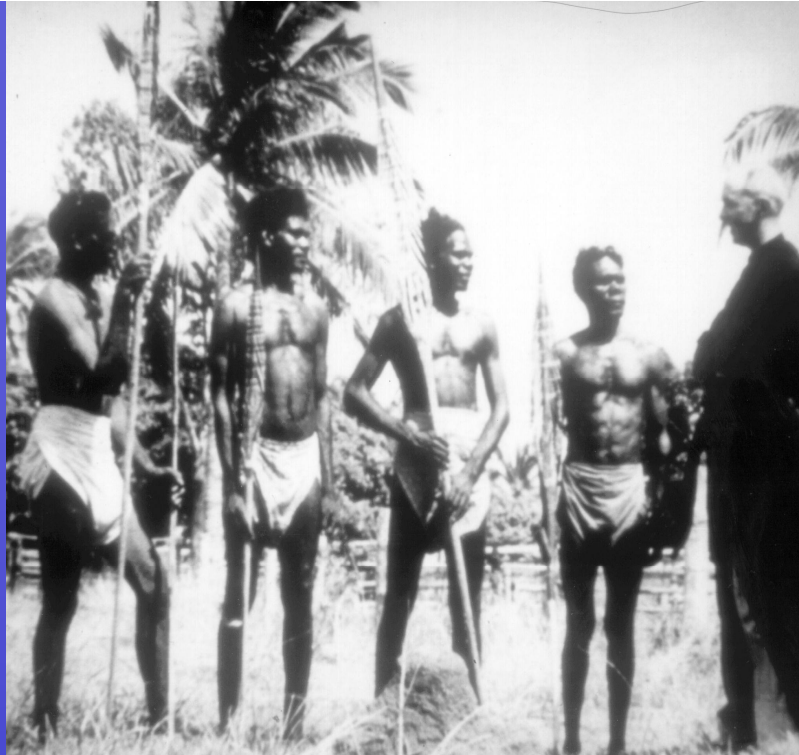


# Diabetes och fetma- vad vet vi?

Professor emeritus Stephan Rössner  
Överviktsenheten Huddinge  
Apple bay obesity research centre





Arborigines i Australien-

Vad **hände med vikten?**

**1953 to 1997**





Dress sizes have increased over time

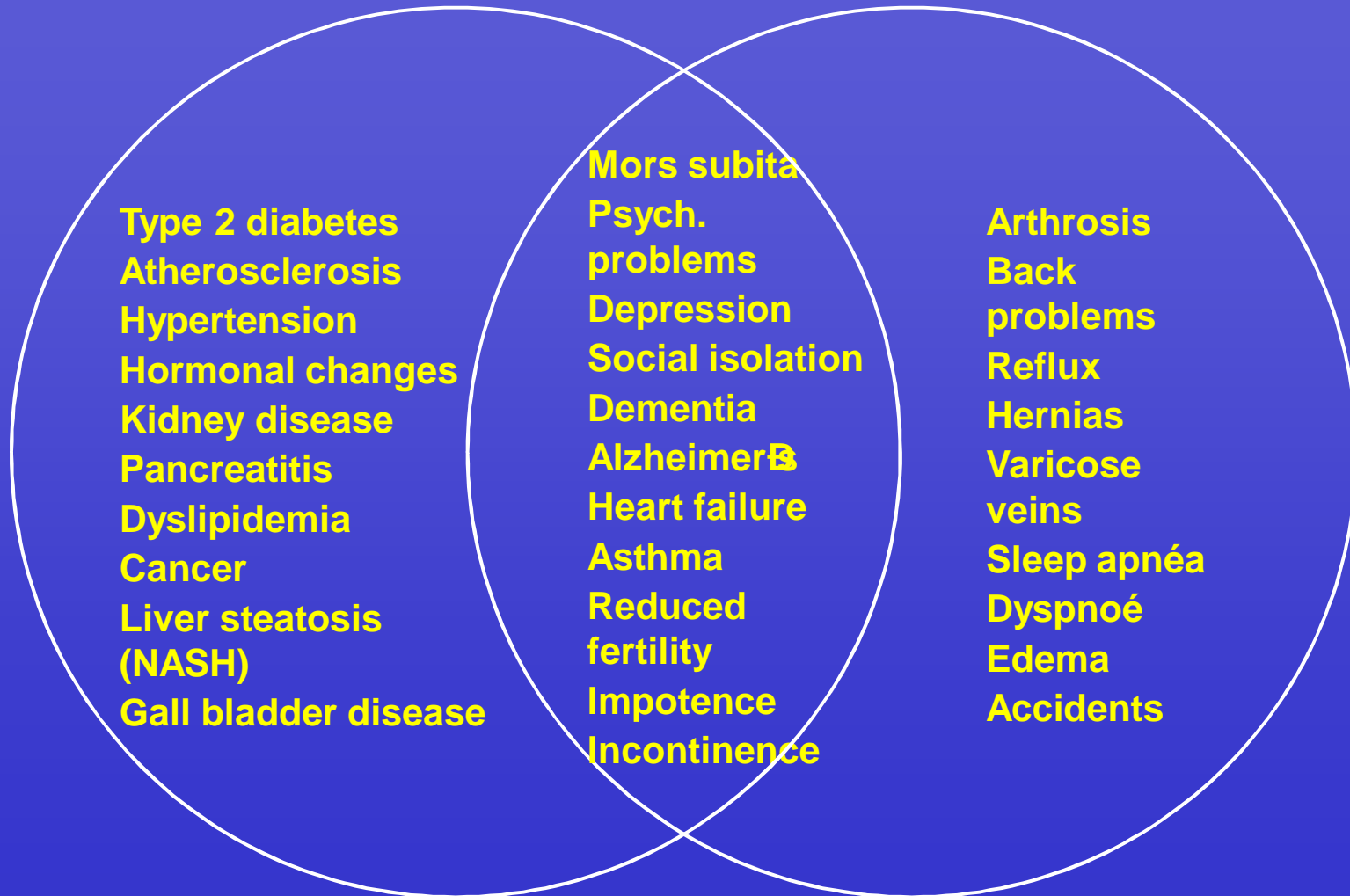
For a Swedish size 38 waist increased by 7 cm over the last 25 years



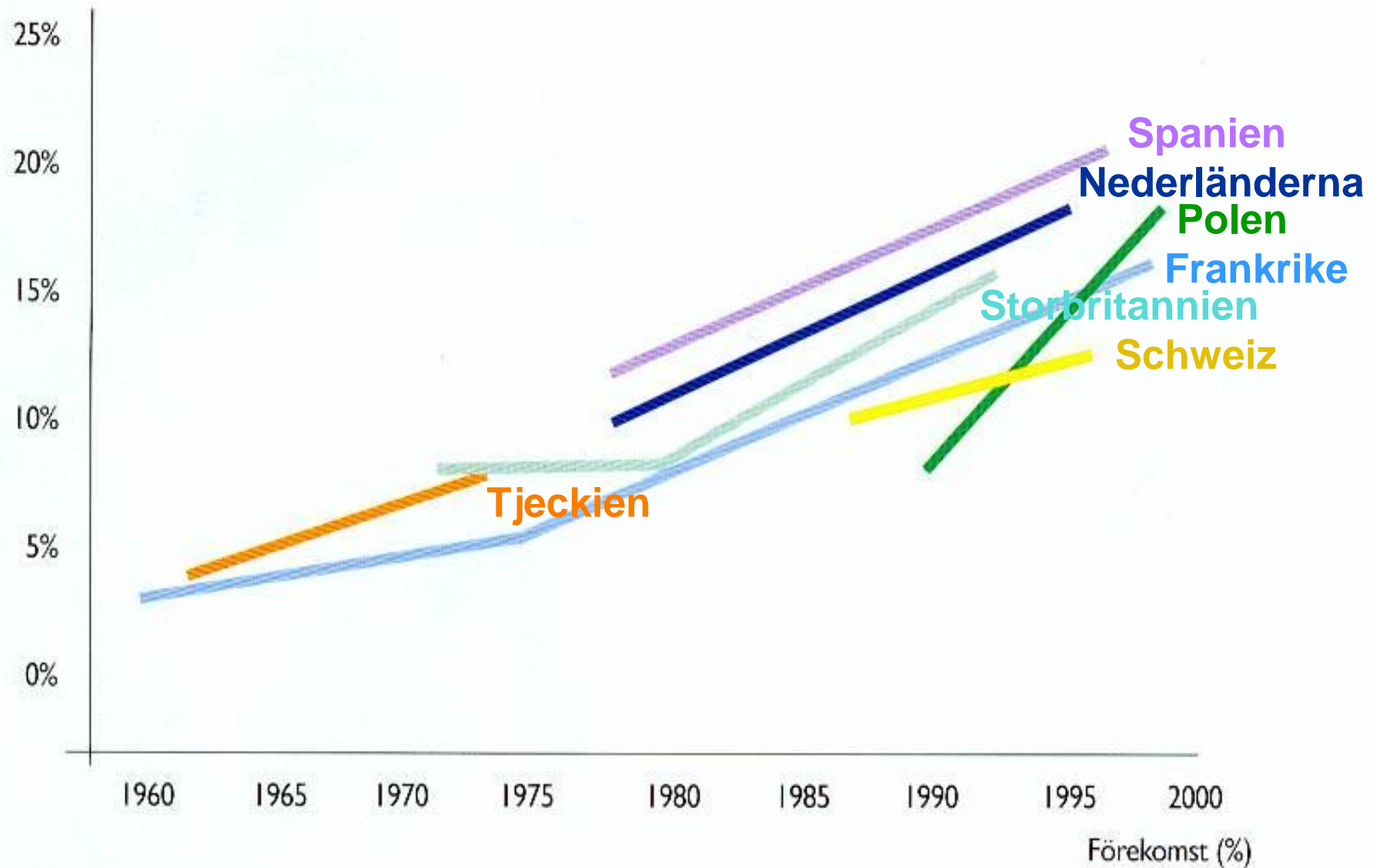
Size S is disappearing, but more and more X are added

## Metabolic complications

## Mechanical complications

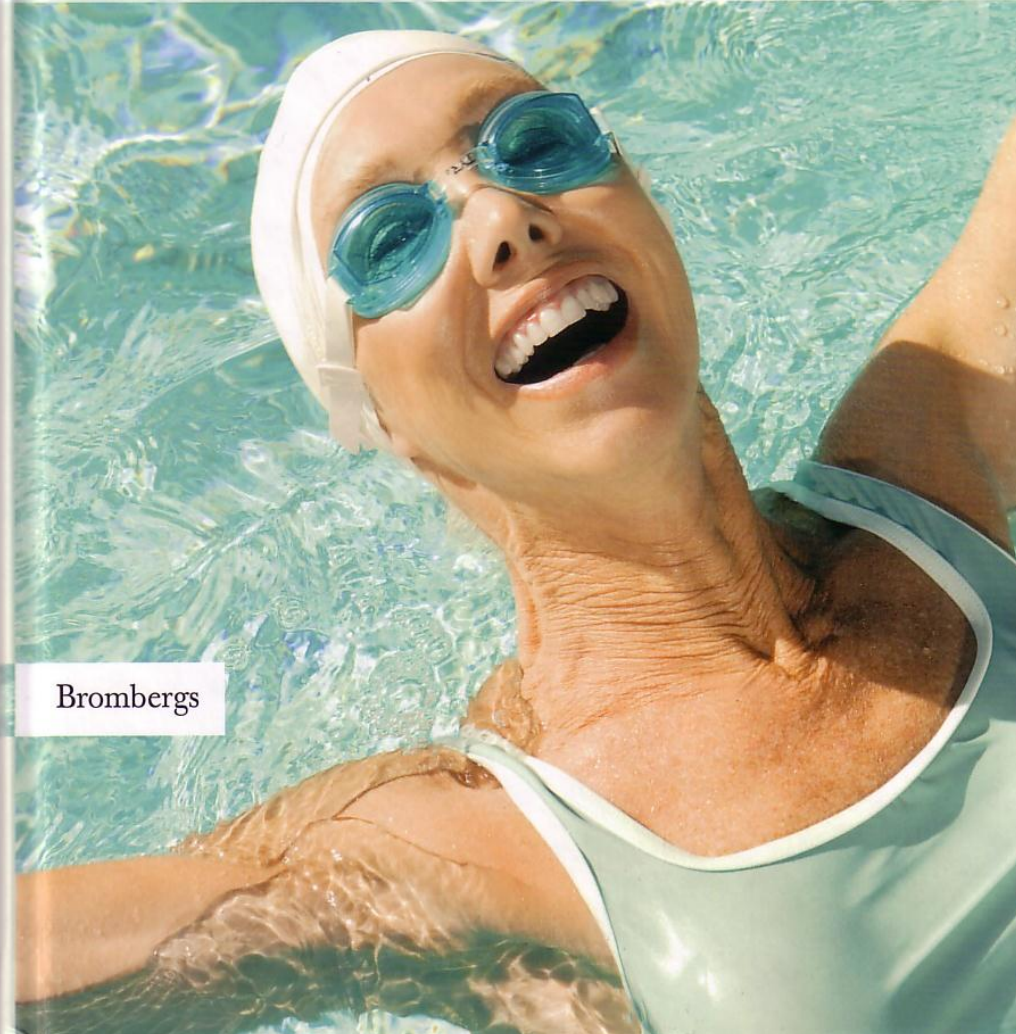


# Ökad förekomst av överviktiga barn



# Stephan Rössner

## ÄLDRE UTAN ATT ÅLDRAS



Brombergs



# The mean BMI values for the adult population in Sweden by sex and age



**Strategies for the elderly?**

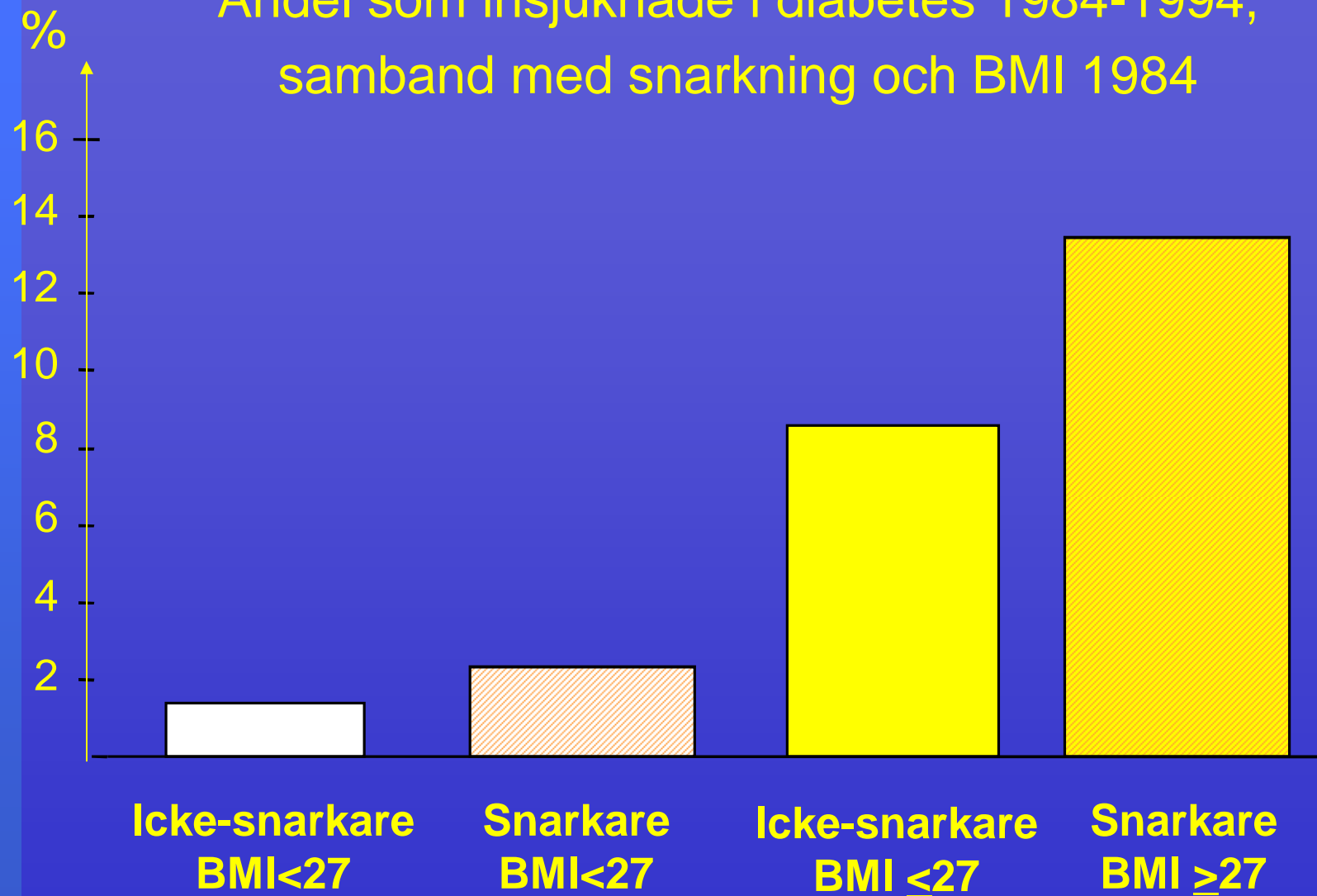


**Sömnapné- en underdiagnosticerad folksjukdom**

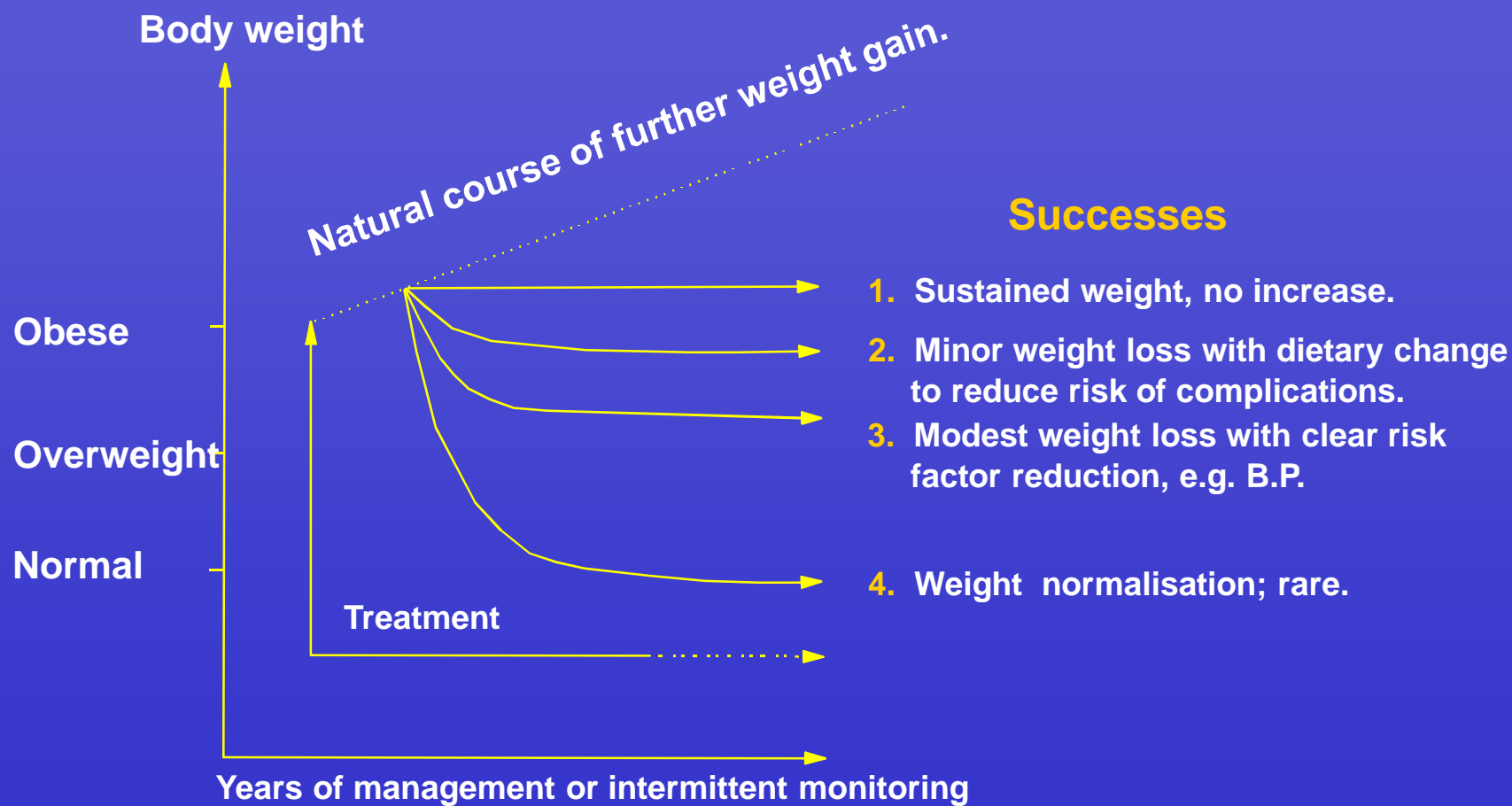
## Links OSA- disorders of glucose metabolism

- “ 40% of OSA patients have diabetes
- “ In Type 2 diabetes OSA may be up to 23%
- “  $\tilde{o}$  and some form of sleep disordered breathing (SDB) up to 58%
- “ Snoring is a risk factor for diabetes over 10 years independent of other risk factors
- “ Less common in females than in males
- “ Severity of OSA associated with insulin resistance independent of obesity

## Andel som insjuknade i diabetes 1984-1994, samband med snarkning och BMI 1984



# Possible indicators of success in obesity treatment programmes



Adapted from Rössner, 1992 by U.S. Institute of Medicine, 1995.

# Terapi

- “ Kost, motion, beteendeförändringar kvarstår som huvudsakliga alternativ.
- “ Läkemedel praktiskt taget borta idag, inget i sikte
- “ (V)LCD kliniskt underutnyttjat och mycket kostnadseffektivt- förutsatt långtidsuppföljning.
- “ Fetmakirurgi för n vad som >10 år ger >18% bestående viktning + eliminerar riskfaktorer. Dock måttligt kostnadseffektivt.

## (V)LCD- ett underutnyttjat redskap

- “ Tillgängliga produkter likvärdiga
- “ Säkra för användning, typiskt 6-8 veckor
- “ Skall **omedelbart** kopplas till långtidsprogram
- “ Ger betydande effekter på vikt och vikt komplikationer
- “ Är kostnadseffektivt
- “ Skulle bättre kunna inkorporeras i primärvårdens terapiarsenal i dag

# Sammanfattning

- ÉFetma- vår tids stora globala epidemi
- ÉAllt flera komplikationer påträffas oavbrutet
- ÉKopplingen till Typ 2 DM mycket stark
- ÉTyp 2 DM också kopplat till andra komplikationer som apné
- ÉStrategier för unga och gamla måste utvecklas
- ÉDe gamla välkända råden gäller fortfarande
- ÉInga lovande läkemedel i sikte
- ÉFetmakirurgi därmed huvudalternativ vid grav fetma