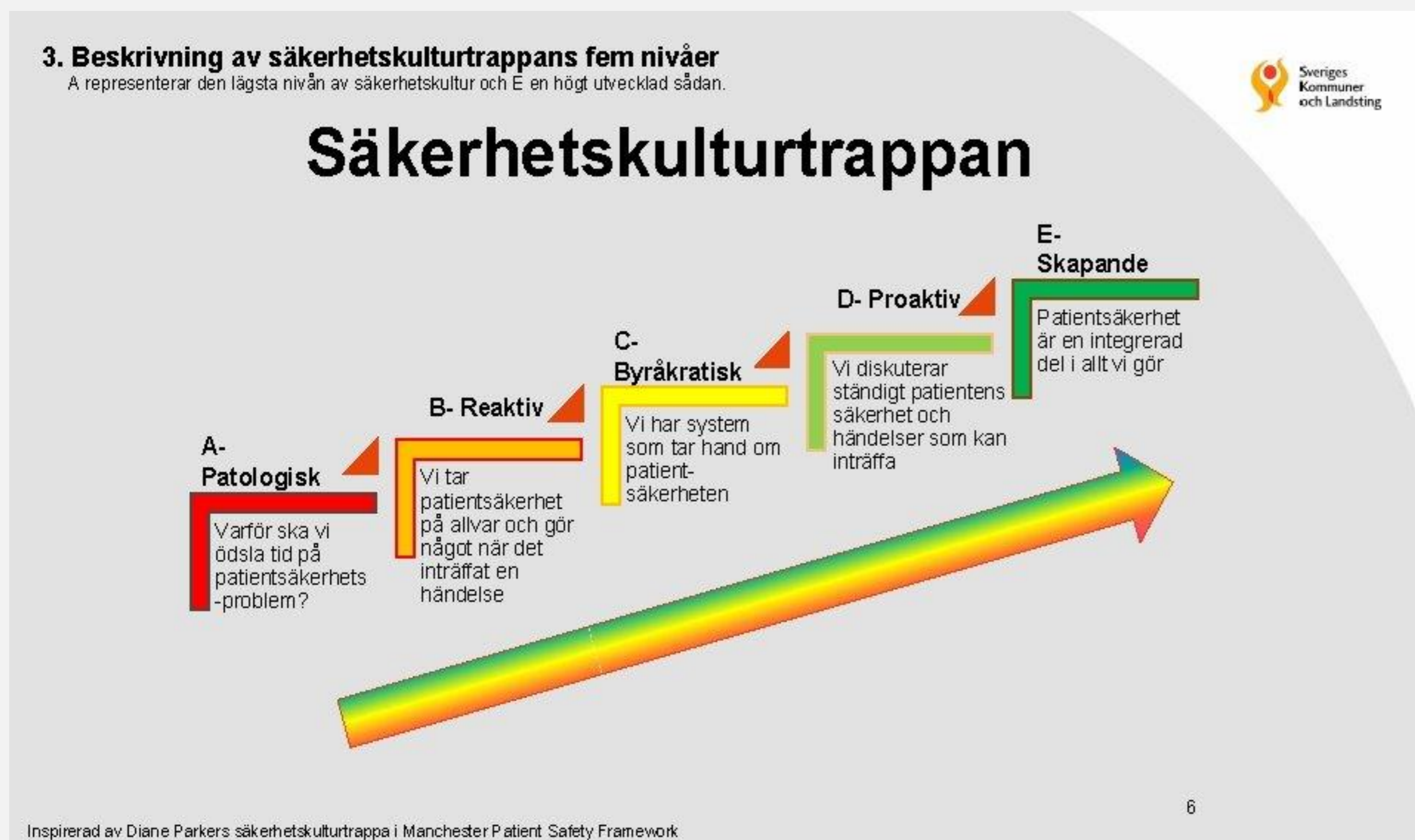


# Ökad patientsäkerhetskultur – på ett strukturerat sätt

Birgitta Asplund omvårdnadschef, Helin Erdas omvårdnadschef, Ewa Aldervi klinisk omvårdnadsutvecklare, Tema cancer



God kvalitet och patientsäkerhet utvecklas bäst i organisationer med bra arbetsmiljö, psykologisk trygghet och en kultur där medarbetarna är delaktiga och tillsammans med ledningen strävar efter att upprätthålla en hållbar verksamhet.

För att uppnå det krävs uthållighet och struktur.

## Bakgrund

Resultat av medarbetarundersökningen visade på förbättringsområden inom hållbart säkerhetsengagemang och brister i patientsäkerhetsarbetet.

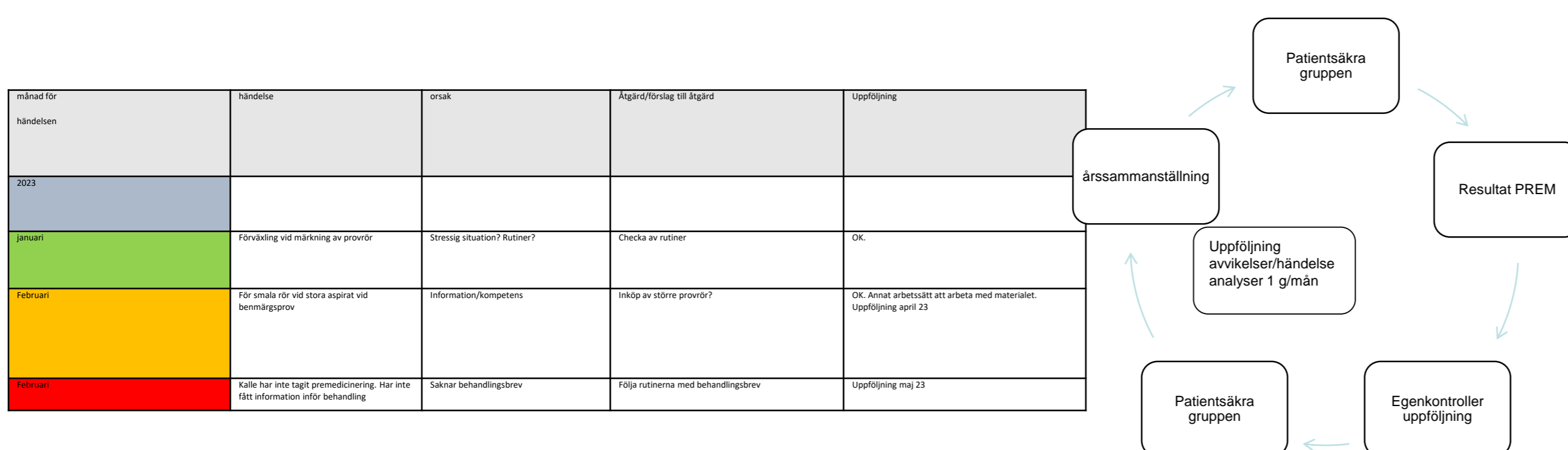
## Mål

Strukturerat arbetssätt med hög patientsäkerhetskultur där alla är bärare, vi tar vara på varandras kompetenser, delaktighet. Patienters synpunkter. Lärande och utveckling, vi förbättrar våra system och arbetssätt utifrån den information vi får.

## Genomförande

Kartläggning över vår patientsäkerhetskultur med hjälp av säkerhetskulturtrappan och utifrån det tog fram vilka områden vi ska utveckla samt de styrkor vi har. Avvikelsehantering – följs upp regelbundet genom färgkodning och finns tillgängligt för medarbetarna, transparens.

Vi samlar våra pm och riktlinjer så vi vet var vi hittar dem, var och en har ansvarsområden som man utvecklar och kompetensöverför till kollegorna. Ett årshjul som skapar struktur och med dess innehåll som ständigt utvärderas och revideras.



## Resultat

Vi är uppstarten på vårt arbete och har mycket kvar att göra, dock så har vi redan sett ett tydligt positivt resultat.

Fler avvikelser skrivs och arbetas strukturerat med, och bidrar till lärande.

Förbättrat resultat inom hållbart säkerhetsengagemang på medarbetarundersökningen, medarbetarna känner sig mer involverade och delaktiga i säkerhetsfrågorna.



## Slutsats

Att alla är bärare av patientsäkerhetskulturen innebär att det är en gemensam uppgift och ansvar att arbeta för säkerheten inom vår verksamhet.

Genom vårt strukturerade arbetssätt för att ständigt förbättra säkerheten och kvaliteten, minskar vi riskerna för misstag och negativa händelser. Vi skapar en tryggare vårdmiljö för både patient och personal.

Birgitta Asplund  
omvårdnadschef hematologen öpv, Huddinge  
[birgitta.asplund@regionstockholm.se](mailto:birgitta.asplund@regionstockholm.se)

Helin Erdas  
omvårdnadschef hematologen öpv, Huddinge  
[helin.erdas@regionstockholm.se](mailto:helin.erdas@regionstockholm.se)

Ewa Aldervi  
klinisk omvårdnadsutvecklare  
hematologen öpv, Huddinge  
[ewa.aldervi@regionstockholm.se](mailto:ewa.aldervi@regionstockholm.se)



**Karolinska  
Institutet**

**KAROLINSKA**  
UNIVERSITY HOSPITAL

**Karolinska Comprehensive Cancer Center**